



梅雨の雑学クイズ 答えあわせ



1 答え：○

解説：梅の実が熟す時期に雨が
続くことから「梅雨」と書くよう
になりました。

2 答え：×

解説：北海道は梅雨前線が弱まるため
本州のような梅雨はありません。「蝦夷梅雨」と
呼ばれる曇り・雨の多い時期はあります。



3 答え：○

解説：沖縄は例年5月下旬ごろ梅雨入り。
東京は6月上旬～中旬ごろで、約1か月の
差があります。

沖縄
(5月下旬ごろ)



東京
(6月上旬～中旬ごろ)

4 答え：○

解説：気温と湿度が高くなるため、
食中毒の原因菌が増えやすい環境になります。



5 答え：○

解説：梅雨前線が一時的に南へ下がり、
数日間晴れることを「梅雨の中休み」といいます。



6 答え：○

解説：あじさいは水分をたくさん必要とする
植物で、梅雨の雨でしっかり咲きます。



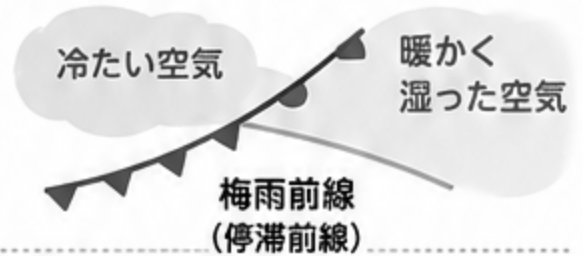
7 答え：○

解説：「つゆ」の由来は「露(つゆ)」が多
くなるから、また梅が「漬ゆ(つゆ)」時期だから
など諸説あります。



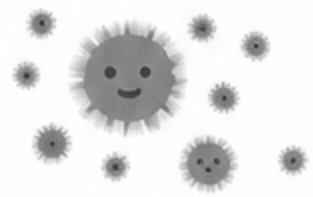
8 答え：○

解説：北の冷たい空気と南の暖かく
湿った空気がぶつかる境界が
梅雨前線(停滞前線)です。



9 答え：×

解説：梅雨は湿度が高くカビが非常に
生えやすい時期です。晴れ間に換気・除湿が
大切です。



10 答え：○

解説：「入梅」は梅雨入りのこと。
昔の暦では毎年6月11日ごろと
されていました。

